

Comment recharger mon véhicule ?

2 possibilités d'accès à la borne :

- Je choisis de m'abonner et je me procure un badge Territoire d'énergie Mayenne sur le site www.alizecharge.com



- Je ne veux pas m'abonner et j'utilise alors mon Smartphone en scannant le QR code présent sur le côté de la borne ou je télécharge directement l'application Alizé (disponible sur l'AppStore et Android)



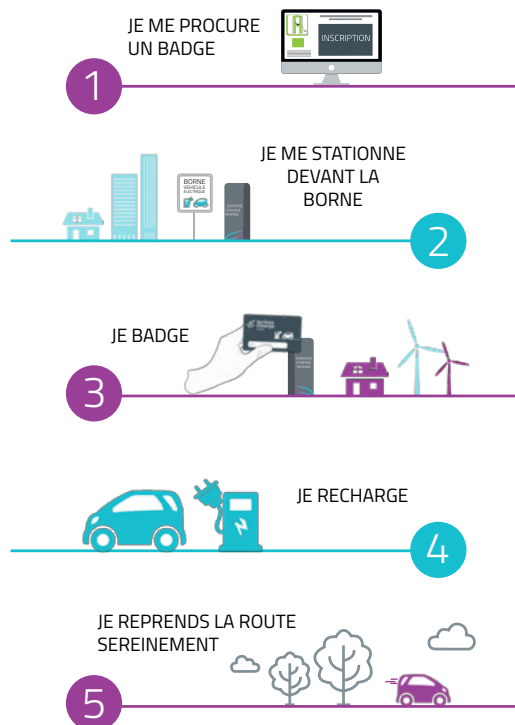
Une fois stationné devant la borne :

- 1 BADGEZ**
Si vous avez une carte d'abonnement : badgez sur la borne avec votre carte
Si vous utilisez votre Smartphone : Utilisez l'application sur votre téléphone ou scannez le QR Code situé sur la borne.
- 2 BRANCHEZ LA PRISE À VOTRE VÉHICULE ÉLECTRIQUE, FERMEZ LA PORTE.**
- 3 RECHARGEZ***
- 4 BADGEZ À NOUVEAU POUR OUVRIR ET DÉVERROUILLER LA PORTE**
- 5 DÉBRANCHEZ LA PRISE. FERMEZ LA PORTE**

BON À SAVOIR



*À tout moment je peux interrompre la charge, même si ma batterie n'est pas encore intégralement rechargée.



Etablissement Public de Coopération Intercommunale, Territoire d'énergie Mayenne est un acteur public de la transition énergétique en Mayenne. Maître d'ouvrage du déploiement des infrastructures de recharge pour véhicules électriques (IRVE), Territoire d'énergie Mayenne accompagne le développement de l'électromobilité sur le département.

Plus d'infos sur www.territoire-energie53.fr



BORNES DE RECHARGE POUR VÉHICULES ÉLECTRIQUES EN MAYENNE, Guide pratique

Territoire d'énergie Mayenne met à disposition des automobilistes un réseau de bornes de recharge pour véhicules électriques sur l'ensemble du département.



Combien ça coûte ? *

* Tarifs au 1^{er} janvier 2018 (valable pour une durée d'un an)

Coût d'inscription au service : 12 € (frais d'émission d'un badge)

• BORNE CHARGE NORMALE

Pour les utilisateurs abonnés** :

Coût de connexion : 0,0617 € TTC par minute

Le montant de la transaction est plafonné à 11 €

Pour les utilisateurs non-abonnés (paiement par Smartphone) :

Prix forfaitaire de 5,95 € TTC la recharge

• BORNE CHARGE RAPIDE (en projet)

Pour les utilisateurs abonnés** :

Coût de connexion : 0,1875 € TTC par minute

Pour les utilisateurs non-abonnés (paiement par Smartphone) :

Coût de connexion : 0,2 € TTC par minute

Le montant de la transaction est plafonné à 20 € (abonnés et non abonnés)

** Hors frais supplémentaires éventuels de l'opérateur pour les abonnés extérieurs à la région Pays de la Loire

Les types de prises

BORNE CHARGE NORMALE



Type 2



Type 3



E/F
(charge lente)

BORNE CHARGE RAPIDE



Type 2



Type 4
Chademo



Combo

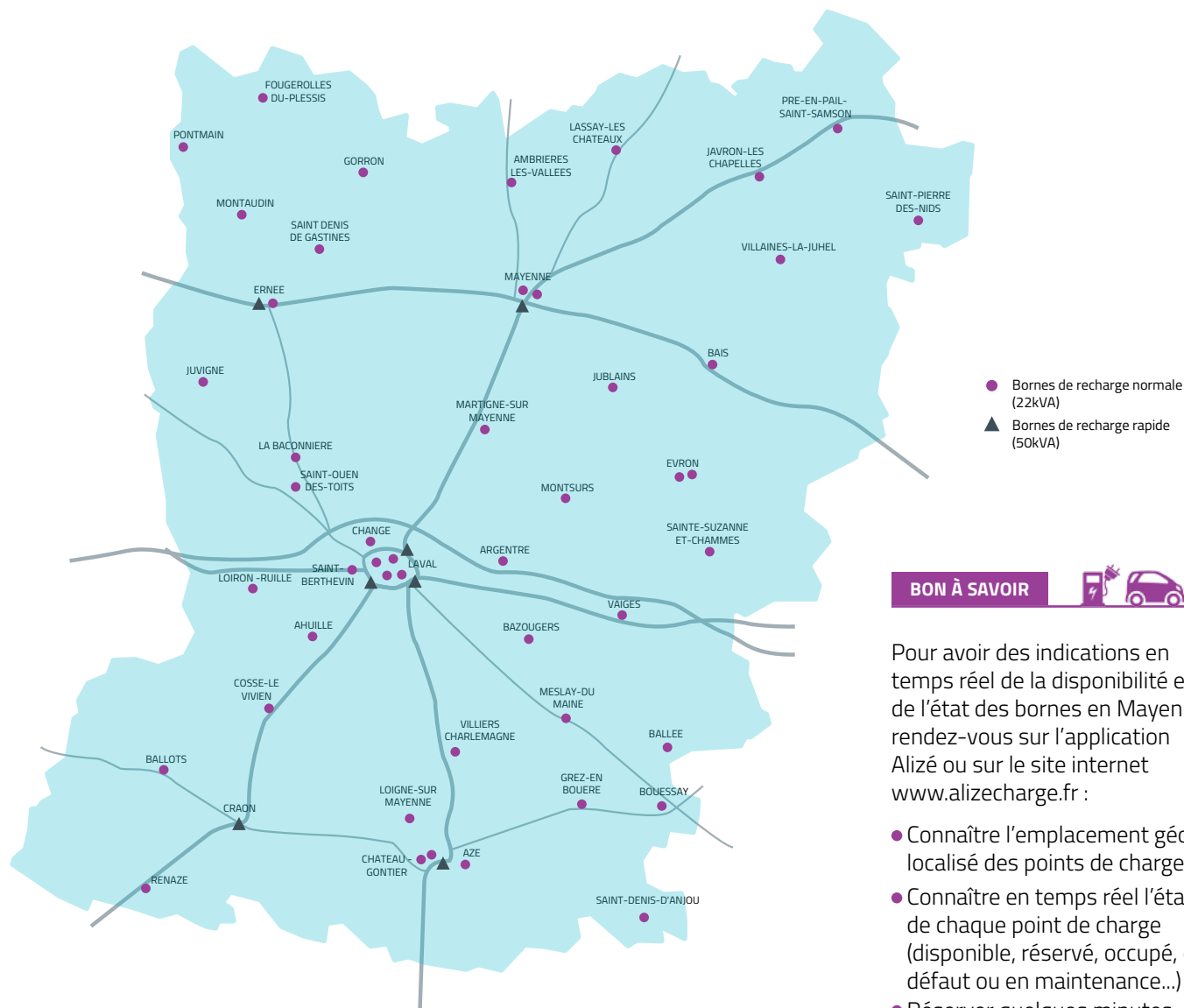


BON À SAVOIR

Une assistance est disponible 24h/24 et 7j/7 au **0805 021 480**

RÉSEAU DÉPARTEMENTAL DE BORNES

Courant 2018, 48 bornes de recharge normale pour véhicules électriques seront déployées sur l'ensemble du département de la Mayenne, réparties sur 42 communes du territoire, auxquelles viendront s'ajouter 7 bornes de recharge rapide* (*en projet).



BON À SAVOIR



Pour avoir des indications en temps réel de la disponibilité et de l'état des bornes en Mayenne, rendez-vous sur l'application Alizé ou sur le site internet www.alizecharge.fr :

- Connaître l'emplacement géo localisé des points de charge
- Connaître en temps réel l'état de chaque point de charge (disponible, réservé, occupé, en défaut ou en maintenance...)
- Réserver quelques minutes à l'avance l'utilisation d'une borne.

Une réflexion régionale est menée visant à uniformiser l'accès aux bornes de recharge pour véhicules électriques sur l'ensemble du territoire des Pays de la Loire. Objectif : permettre aux utilisateurs mayennais de se recharger dans les mêmes conditions que dans les autres départements ligériens.